

# USER MANUAL

## Solar LED Batten Light Kits



Non contractual photo



### WHAT IS IT?

Solar led batten light is the pioneer model comparing with the normal solar powered tube light, widely used in many applications, such as office, home, garage, caravan, carports, bus stations, warehouses, camping tents, kinds of shelves, farm tents, sideways, emergency camps, aid tents, temporary or permanent caves, or any kinds of sheds of paths, etc.

Solar led batten light is a kit that contains everything, like rechargeable lithium battery, solar controller, solar panel. Easy installation in less than 15 minutes, you just need to plug solar panel into the light by DC connector. It provides a high brightness for long time continuous lighting output, and inbuilt PIR sensor can save power if sunshine is not strong enough.

This solar led batten light is also supported to work during day time while being charged, under manual operation. By programming the remote control, you can increase or decrease the brightness as you like, there are 2 hours, 4 hours and 6 hours for optional. Pressing the button on light, you will find out 3 lighting modes, brightness and time can be set easily by remote control.

One 5V USB output was added to charge your mobile, What's more, an external switch is allowed to be connected to this light via a DC port. The ON/OFF and brightness can be operated by hand just like the traditional lights. This is a very useful advantage for the applications which need to do the lighting operation by hand instead of automatic.

It is a perfect lighting solution for the remote area where is lack of power and lighting.

#### CONTENT OF PACKAGING:

- Solar Batten Light 1 pc
- Solar Panel + 5m cable + 2 brackets 1 pc
- Wall Controller + 4 m cable 1 pc
- Remote Control 1 pc
- Fixing dowels and SST304 screws. 1 pc
- User Manual 1 pc

#### ADVANTAGES:

1. ON / OFF mode Night & Day (works manually day and night)
2. 130 degree motion detection area.
3. Manual dimmer mode
4. Timer mode : Turns ON/OFF automatically after 2H, 4H or 6H.
5. Automatic Mode: Working from dusk to dawn automatically.

### SPECIFICATION

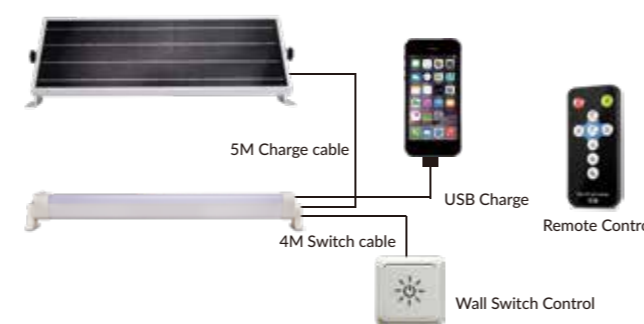
Size	LED Max	Max lumen	Battery	Solar Panel	Cable	IP Rate
360mm	12W	1200lm	3.7V 12AH	10W 6V	5.0 M	IP65
600mm	24W	2400lm	3.7V 24AH	18W 6V	5.0 M	IP65

### ACCESSORIES



- 1 Push Button ( 100% Power----> 50% Power -----> 30%+Sensor 100% ----> OFF)
- 2 USB 5V 1A Output. ( To charge mobile or other device.)
- 3 DC input connector to connect to 6 plug to wall switch.
- 4 DC input for charge connector for solar panel 6V input. (Warning : Do not use other device or solar panel to charge.)
- 5 Motion Sensor ( Two options on remote, 0% + 100% for 24 hours, 30% +100 for 12 hours )
- 6 Wall Switch for extension control. Same function as push button 1 .

### CONNECTION DIAGRAM



### WALL SWITCH



Wall Switch is a very useful components in this kit. You can use this wonderful solar light fixture in the same way of using a 220V normal light.

- 1st push : 100% Power
  - 2nd push : 50% Power
  - 3nd push : 30% when nobody there and go to 100% power when sensor is triggered
  - 4th push : Light Off.
- ( These 4 working programs are looped. )

### REMOTE CONTROL

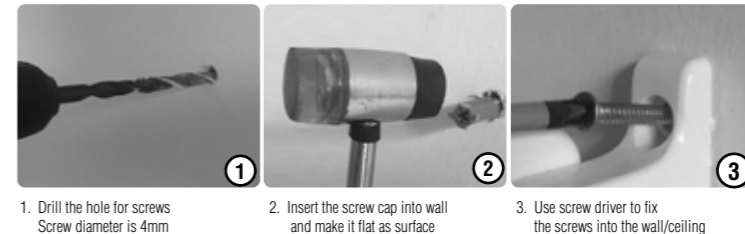


- MANUAL** switch ON/OFF , 100% full power
- AUTO** **AUTOMATIC** ON/OFF up dawn & dark , 100% full power
- Increase the brightness by 20%
- Decrease the brightness by 20%
- Light is 0% (off power) turn ON when sensor is triggered.
- Light is ON with 30% power, and 100% when sensor is triggered.
- Set light to work for 2 hours
- Set light to work for 4 hours
- Set light to work for 6 hours

#### Remark

1. When installation is completed, The batten light will start to work under automatic mode as default setting..
2. There is manual mode optional which support light to work at day time. Under manual mode, light will turn off after 12 hours if not turn off by hand.
3. When the red light flashes one time when you try to turn it on, it means there is no power in battery, please try to charge the light well.

### INSTALLATION

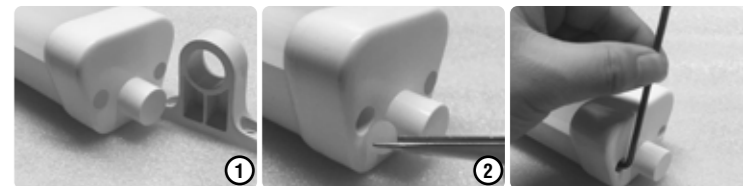


1. Drill the hole for screws  
Screw diameter is 4mm
2. Insert the screw cap into wall and make it flat as surface
3. Use screw driver to fix the screws into the wall/ceiling



4. Connect light and solar panel by the DC solar cable.
5. Press button to turn on light, 1st push : 100% power , 2nd : 50% Power , 3rd push : 30%+ 100% when sensor is triggered. 4th push : OFF
6. Select AUTO or MANUAL mode and set the lighting program as you like

### HOW TO REPLACE BATTERY



1. Remove the bracket from the side where there are no buttons
- 2 : Use clips or small tools to take out the two silicone plugs.
- 3 : Use 3mm Inner hexagon spanner to loose and remove the two screws.



- 4 : Separate the end cap from tube body. ( Please do not lost the waterproof silicon ring.)
- 5 : Hold the battery cable and take it out carefully from light fixture until you see the DC connectors
- 6 : Disconnect the DC connectors then take out the battery carefully.



- 7 : Hold the cable connector from light, and insert battery properly, then connect battery cable to light cable by DC connectors
- 8 : Put the end cap back to tube body with silicon wing at good position.
- 9 : Repeat the steps of last operations 6-->5-->4-->3-->2-->1.

Tip : When new battery is connected to controller successfully, the red light inside of motion sensor will start ON for 2 seconds, then off.



# MANUEL UTILISATEUR

## Kits de lumière solaire LED Batten



Photo non contractuelle



### ❓ QU'EST-CE QUE C'EST?

IP65

La lumière solaire LED de latte est le modèle pionnier comparé à la lumière de tube à énergie solaire normale, largement utilisée dans de nombreuses applications, telles que bureau, maison, garage, caravane, abris de voiture, gares routières, garages latéralement, camps d'urgence, tentes de secours, grottes temporaires ou permanentes, ou tout genre de remises, etc.

La lumière solaire de latte menée est un kit qui contient tout, comme une batterie au lithium rechargeable, un contrôleur solaire, un panneau solaire. Installation facile en moins de 15 minutes, il vous suffit de brancher le panneau solaire à la lumière par un connecteur CC. Il fournit une luminosité élevée pour une sortie d'éclairage continue de longue durée et un capteur PIR intégré peut économiser de l'énergie si l'ensoleillement n'est pas assez puissant.

Cette lampe à led solaire est également supportée pour fonctionner pendant la journée tout en étant rechargée, en mode manuel. En programmant la télécommande, vous pouvez augmenter ou diminuer la luminosité à votre guise, il y a 2 heures, 4 heures et 6 heures en option. En appuyant sur le bouton de la lumière, vous découvrirez que 3 modes d'éclairage, la luminosité et l'heure peuvent être réglés facilement par la télécommande.

Une sortie USB 5V a été ajoutée pour charger votre téléphone portable. De plus, un commutateur externe est autorisé à être connecté à cette lumière via un port CC. L'ON / OFF et la luminosité peuvent être actionnés à la main, tout comme les lampes traditionnelles. C'est un avantage très utile pour les applications qui doivent effectuer l'éclairage à la main plutôt que de manière automatique.

C'est une solution d'éclairage idéale pour les zones reculées où le manque de puissance et d'éclairage est insuffisant.

CONTENU DE L'EMBALLAGE:	
Lumière solaire Batten	1 pc
Panneau solaire+5m câble+2 supports	1 pc
Contrôleur mural + câble de 4 m	1 pc
Télécommande	1 pc
Cheilles de fixation et vis SST 304.	1 pc
Manuel utilisateur	1 pc

AVANTAGES	
1. Mode ON / OFF Night & Day (fonctionne manuellement jour et nuit)	
2. Zone de détection de mouvement à 130 degrés.	
3. Mode gradateur manuel	
4. Mode Minuterie: Allume / éteint automatiquement après 2H, 4H ou 6H.	
5. Mode automatique: Travailler du crépuscule à l'aube automatiquement.	

### 🔧 SPÉCIFICATION

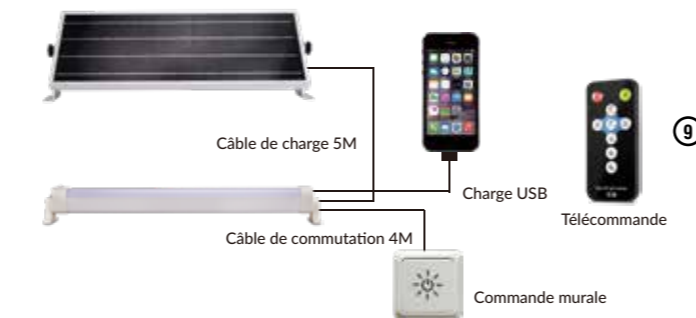
Longueur de la lumière	Puissance LED	Max lumen	Capacité de la batterie	Panneau solaire	Câble de charge	Niveau étanche
360mm	12W	1200lm	3.7V 12AH	10W 6V	5.0 M	IP65
600mm	24W	2400lm	3.7V 24AH	18W 6V	5.0 M	IP65

### 🔧 FONCTION



- 1 Bouton poussoir (100% de puissance ----> 50% de puissance -----> 30% + capteur 100% ----> OFF)
- 2 Sortie USB 5V 1A. (Pour charger un appareil mobile ou autre.)
- 3 Connecteur d'entrée CC à connecter à la prise ⑥ à l'interrupteur mural.
- 4 Entrée CC pour connecteur de charge pour entrée panneau solaire 6V. (Avertissement: n'utilisez pas d'autres appareils ou panneaux solaires pour charger.)
- 5 Capteur de mouvement (Deux options sur la télécommande, 0% + 100% pendant 24 heures, 30% + 100 pendant 12 heures)
- 6 Interrupteur mural pour le contrôle de l'extension. Même fonction que le bouton poussoir ① en lumière.

### 🔗 DIAGRAMME DE CONNEXION



### 👤 INTERRUPTEUR MURAL



L'interrupteur mural est un composant très utile dans ce kit. Vous pouvez utiliser ce magnifique luminaire solaire de la même manière que vous utilisiez une lumière normale de 220V.

1ère pression: 100% de puissance  
2ème poussée: 50% de puissance  
3ème push: 30% quand personne n'y va et aller à 100% de puissance

quand le capteur est déclenché  
4ème pression: Lumière éteinte.  
(Ces 4 programmes de travail sont en boucle.)

### 📶 TÉLÉCOMMANDE

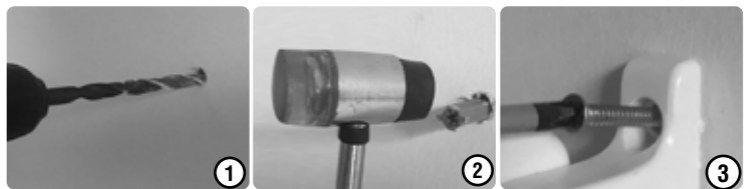


- 🔌 **Interrupteur manuel**  
allumer / éteindre, 100% de la puissance
- 🔄 **CONTRÔLE AUTOMATIQUE**  
ON / OFF sur down & dark, 100% de la puissance automatiquement
- ☀️ Augmenter la luminosité de 20%
- 🌙 Diminuer la luminosité de 20%
- 🚶 La lumière est à 0% (hors tension). 100% de puissance lorsque le capteur est déclenché.
- 🚶 La lumière est allumée avec 30% de puissance, et 100% lorsque le capteur est déclenché.
- 🕒 **2H** Réglez la lumière pour travailler pendant 2 heures
- 🕒 **4H** Réglez la lumière pour travailler pendant 4 heures
- 🕒 **6H** Réglez la lumière pour travailler pendant 6 heures

### REMARQUE

1. Une fois l'installation terminée, le voyant lumineux commencera à fonctionner en mode automatique par défaut.
2. Il existe en option un mode manuel permettant à la lumière de fonctionner le jour. En mode manuel, la lumière s'éteindra après 12 heures si elle ne s'éteint pas à la main.
3. Lorsque le voyant rouge du capteur continue de clignoter lorsque vous essayez d'allumer la lampe, cela signifie qu'il n'y a pas de courant dans la batterie, essayez de charger la lumière dès que possible.

### 🔧 INSTALLATION



1. Percez le trou pour les vis  
Le diamètre de la vis est de 4 mm
2. Insérez le bouchon à vis dans le mur et le rendre plat comme surface
3. Utilisez un tournevis pour fixer les vis dans le mur / plafond



4. Connectez la lumière et le panneau solaire par le câble solaire DC.
5. Appuyez sur le bouton pour allumer la lumière. 1ère pression: puissance 100%. 2ème: 50% de puissance. 3ème appui: 30% + 100% lorsque le capteur est déclenché. 4ème appui: OFF
6. FACULTATIF: sélectionnez le mode AUTO ou MANUEL et configurez le programme d'éclairage à votre guise

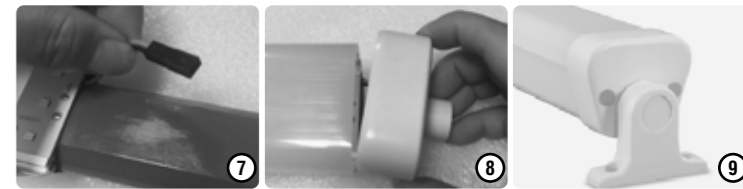
### 🔧 COMMENT REMPLACER LA BATTERIE



1. Retirez le support de la côté où il n'y a pas de boutons
2. Utilisez des clips ou de petits outils à prendre les deux bouchons de silicone
3. Utilisez une clé hexagonale intérieure de 3mm desserrer et enlever les deux vis.



4. Séparer le capuchon du corps du tube. (Merci de ne pas perdre l'anneau de silicone imperméable.)
5. Tenez le câble de la batterie et prenez-le sortir soigneusement du luminaire jusqu'à ce que vous voyiez les connecteurs DC
6. débranchez les connecteurs cc puis retirez la batterie avec précaution.



7. Tenez le connecteur du câble de la lumière et insérez la batterie correctement, puis connectez le câble de la batterie au câble de la lumière à l'aide de connecteurs CC
8. Remettez le capuchon dans le corps du tube avec une aile en silicone bien positionnée.
9. Répéter les étapes des dernières opérations 6 -> 5 -> 4 -> 3 -> 2 -> 1.

Astuce: Lorsque la nouvelle batterie est correctement connectée au contrôleur, le voyant rouge situé à l'intérieur du capteur de mouvement s'allume pendant 2 secondes, puis s'éteint.

